

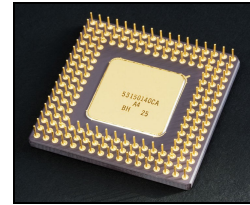
1.අ.පරිගණකය යනු කුමක්ද?

ආ.system software දෙකක් ලියන්න

ඇ.පහත රූපසටහනේ ඇති දෘඩාංගය නම්කර එයින් ඉටුකෙරෙන ප්‍රධාන කාර්ය භාරයන් දෙකක් ලියන්න

ඉ.Input Devices දෙකක් නම් කරන්න

උ.Printer ප්‍රධාන වශයෙන් වර්ගකලහැකි ආකාර තුනක් දක්වන්න



2.එක්තරා ආයතනයක් තෙමහල් ගොඩනැගිල්ලක් තුළ පවත්වාගෙන යන අතර එම ආයතන ප්‍රධානියා තම ව්‍යාපාර කටයුතු පහසුවෙන් කරගෙනයාමට තම පරිගණක ජාලගත කිරීමට තීරණය කරයි.

අ.පරිගණක ජාලයක් යනු කුමක්ද?

ආ.පරිගණක ජාලගත කිරීමෙන් ලැබෙන වාසි 3 ක් ලියන්න

ඇ.පරිගණක ජාලගත කිරීමෙන් ලැබෙන අවාසි 3 ක් ලියන්න.

ඉ.පරිගණක ජාල භූගෝලීයව ව්‍යාප්ත වී ඇති ආකාරය අනුව වර්ග කරන්න.

උ.පරිගණක ජාලගත කිරීම සඳහා පරිගණකය තුළ අඩංගු විය යුතුම දෘඩාංගය කුමක්ද?

3.

Microsoft Excel - Book1									
File Edit View Insert Format Tools Data Window Student Tools Help									
D21 fx									
	A	B	C	D	E	F	G	H	I
1									
2									
3			Mark sheet						
4			subJect						
5		Name	Maths	IT	Total	Average			
6		Amila	50	54					
7		Wasantha	65	83					
8		Namalee	32	69					
9		Mayumi	87	74					
10		Wasana	45	54					
11									

අ.අම්ලයේ ලකුණු එකතුව ලබා ගැනීම සඳහා E6 කොටුවේ ලියනු ලබන සමීකරණය(Formula) කුමක්ද?

ආ.එමගින් ඉතිරි අගයේ ලකුණු එකතුව ලබාගැනීමේ පියවර ලියන්න

ඇ.Average තීරුව සම්පූර්ණ කිරීම සඳහා භාවිතා කරන සමීකරණය ලියන්න

ඉ.Mark sheet යන්න සටහන් කරඇති Cell එක එලෙස ලබාගැනීමේ පියවර ලියන්න

උ.මෙහි ඇති Toolbar දෙක ලියා එහි ඇති Icon 3 ක නම එ ඉදිරියේ සටහන් කරන්න.